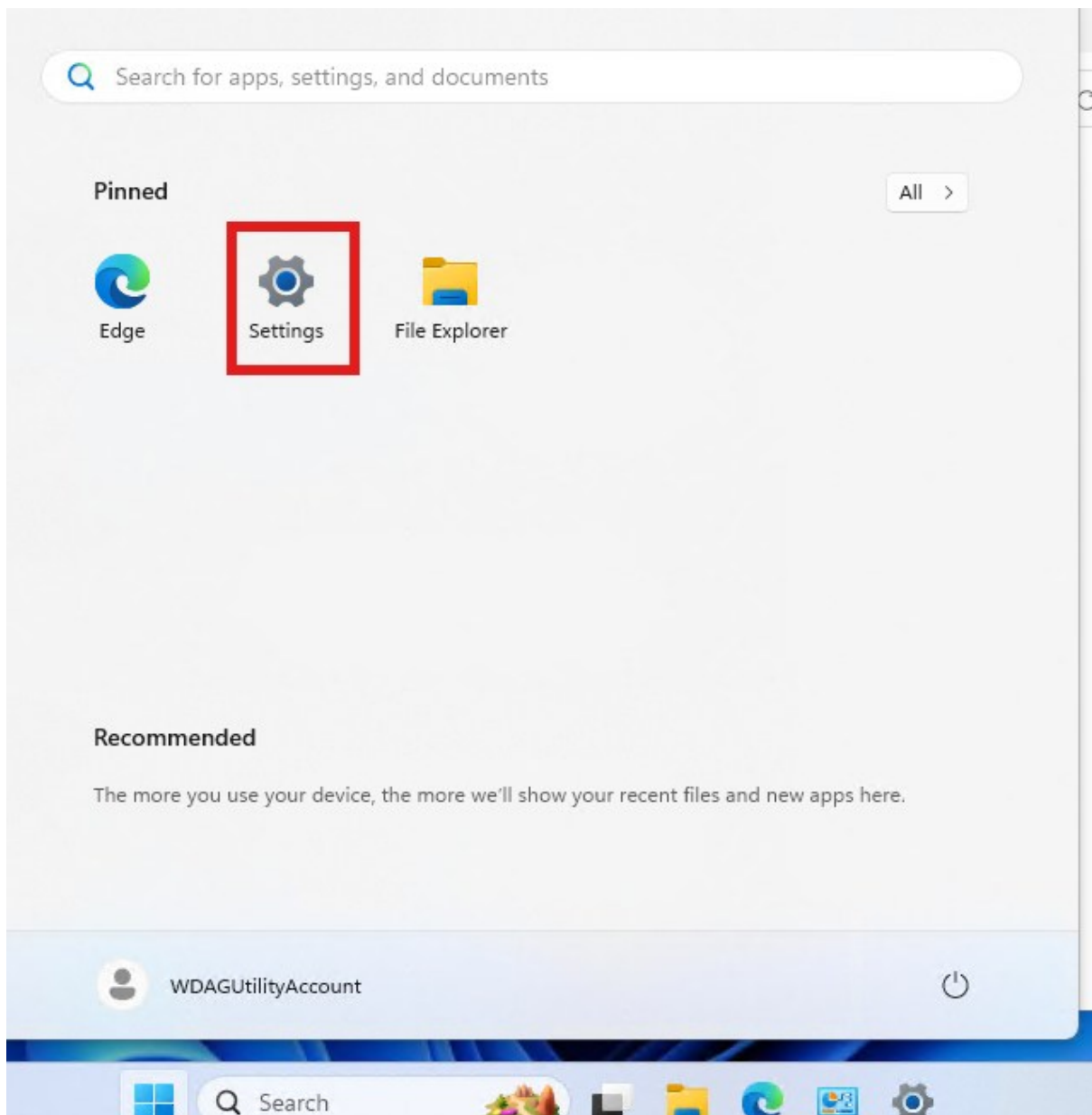
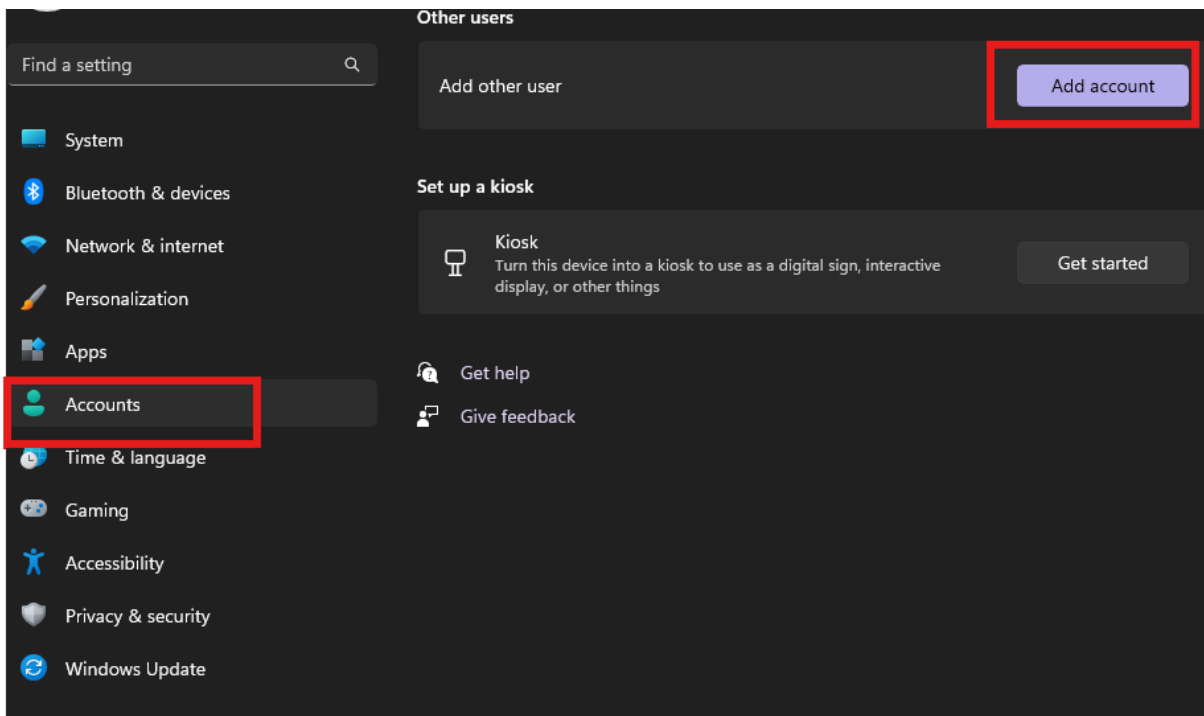


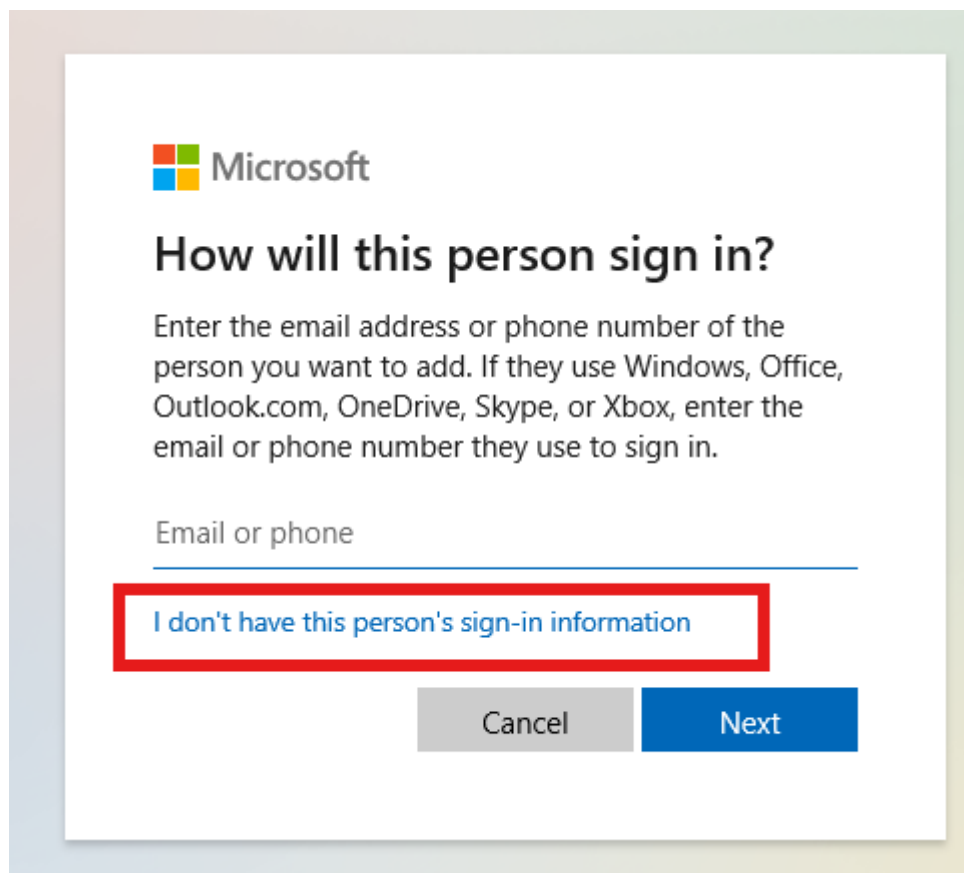
HƯỚNG DẪN TẠO USER MÁY TÍNH PHÒNG HỌC WINDOWS 11



Bước 1: Tìm và chọn setting



Bước 2: Chọn mục Account -> Add accounts



Bước 3: Chọn như hình trên



Create account

someone@example.com

[Get a new email address](#)

[Add a user without a Microsoft account](#)

Back

Next

Bước 4: Tiếp tục chọn như hình trên

Create a user for this PC

If this account is for a child or teenager, consider selecting **Back** and creating a Microsoft account. When younger family members log in with a Microsoft account, they'll have privacy protections focused on their age.

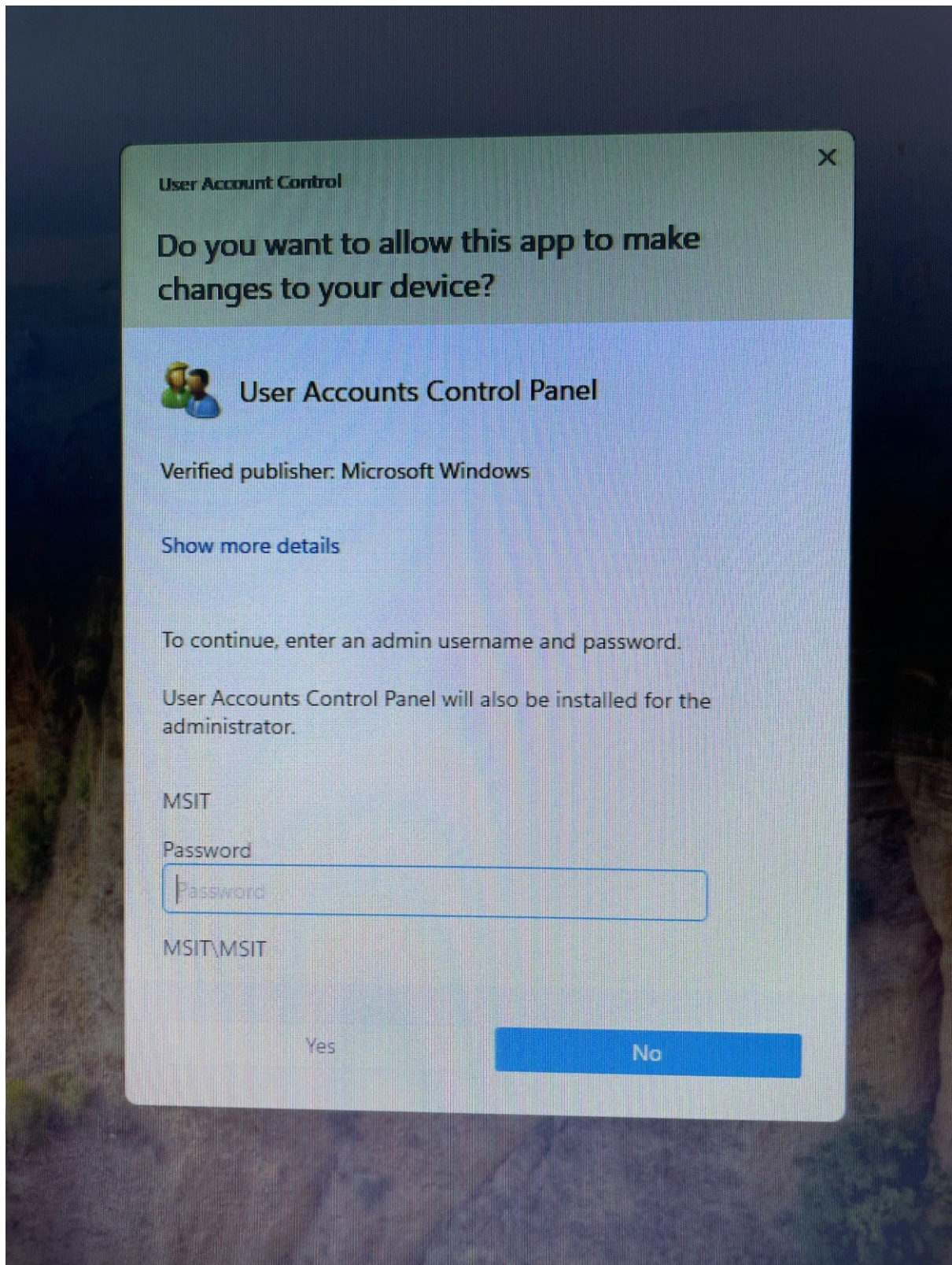
If you want to use a password, choose something that will be easy for you to remember but hard for others to guess.

Who's going to use this PC?

Make it secure.

Bước 5: Nhập tên user -> chọn next

Ô password không cần thiết phải nhập nếu không muốn đặt password cho user



Trường hợp user muốn thay đổi cài đặt sẽ yêu cầu nhập password của user admin